

Global Packaging



VOLAILLE
Solutions d'emballage

| FR

Volaille

Spécialistes en volaille

Le secteur de la volaille, comme tout autre secteur, requiert des emballages de haute qualité, qui permettent d'offrir une excellente présentation mais surtout une garantie de conservation optimale.

ULMA sait que le succès de ses clients dépend de la qualité de ses produits, et par conséquent de son emballage. Pour cela, grâce à ses plus de 50 années d'expérience dans les équipements d'emballage dans ce domaine, ULMA vous garantit des solutions de qualité maximale pour la commercialisation de vos produits.

Offre Globale

ULMA est l'unique fournisseur capable d'offrir un large panel de solutions pour le secteur de la volaille.

Des solutions qui commencent depuis la manipulation et chargement du produit jusqu'à sa mise en caisse et palettisation finale avec la possibilité de choisir entre nos cinq systèmes d'emballage : Thermoformage, Operculage, Flow Pack horizontale (HFFS), Flow Pack Verticale (VFFS) et Rétractable



Volailles entières sur barquette

Solutions d'emballage pour volailles entières (poulet, dinde, canard ou caille) sur barquettes préformées emballées sous film plastique.

L'emballage est réalisé par des enveloppeuses automatiques et/ou semi-automatiques. Il existe différentes solutions pour garantir l'herméticité, le niveau de production, la durée de vie du produit et sa conception.

FE - PVC



FE - SSD[®]



FP - BDF[®]



TS - MAP



Emballage économique sous film étirable.

FP - SES[®]



FP - SHRINK



Emballage sous vide ou sous atmosphère contrôlée (MAP) pour prolonger la durée de vie du produit.

MASTERBAG



Large gamme de films:

- Étirables.
- Étirables & rétractables.
- Barrières.
- Barrières & rétractables.

Volailles entières sur barquette

Solutions d'emballage pour volailles entières (poulet, dinde, canard ou caille) sur barquettes préformées emballées sous film plastique. L'emballage est réalisé par des enveloppeuses automatiques et/ou semi-automatiques. Il existe différentes solutions pour garantir l'herméticité, le niveau de production, la durée de vie du produit et sa conception.

FP - BDF®



Emballages économiques sans barquette.

TF - SHRINK



Emballage sous atmosphère contrôlée (MAP) avec film rétractable.

TF - SOUS VIDE



FP - SHRINK



Emballage sous vide avec option de film rétractable.

FP - MAP



L'emballage le plus économique.

Découpe de volaille en barquettes

Solutions d'emballage pour la découpe de volailles (poulet, dinde, canard ou caille) sur barquettes préformées emballées sous film plastique.

L'emballage se fait par des enveloppeuses automatiques horizontales. Ces solutions sont destinées aux produits frais ainsi qu'aux produits congelés

TS - MAP



TS - SES®



Emballage sous vide ou sous atmosphère contrôlée (MAP) pour prolonger la durée de vie du produit frais.

FP - SES®



Emballage sous film étirable rétractable pour produits frais et congelés.

FP - BDF®



TF - MAP



FE - PVC



FE - SSD®



TF - VIDE



Découpe de volaille sans barquette

Solutions d'emballage pour la découpe de volailles (poulet, dinde, canard ou caille) où l'emballage se fait sous film plastique. L'emballage est réalisé par des enveloppeuses automatiques horizontales et/ou verticales. Ils existent différentes solutions pour garantir l'herméticité, le niveau de production, la durée de vie du produit et sa conception.



TF - VIDE



Emballage économique sans barquette.



VT

VT - MAP



Emballage sous vide ou sous atmosphère contrôlée (MAP).

FP - MAP

FP - SHRINK

Produits élaborés à base de volaille

Solutions d'emballage pour produits élaborés à base de volaille ou provenant de la volaille, comme le pâté, les œufs, la charcuterie, le canard, les nuggets de poulet, les brochettes... etc.

FP - SHRINK



Emballage sous vide ou sous atmosphère contrôlée (MAP).

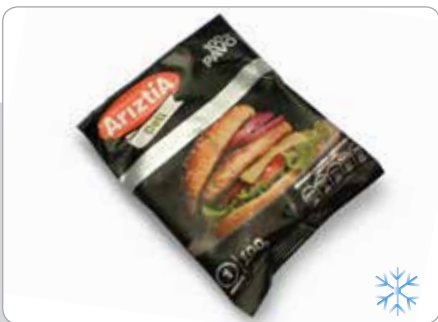
TF - SOU VIDE SKIN



Large gamme de technologies de conditionnement pour divers produits.



FP



VT



FP - MAP



TF - SKIN



TS - MAP



TF - MAP



Automatisation

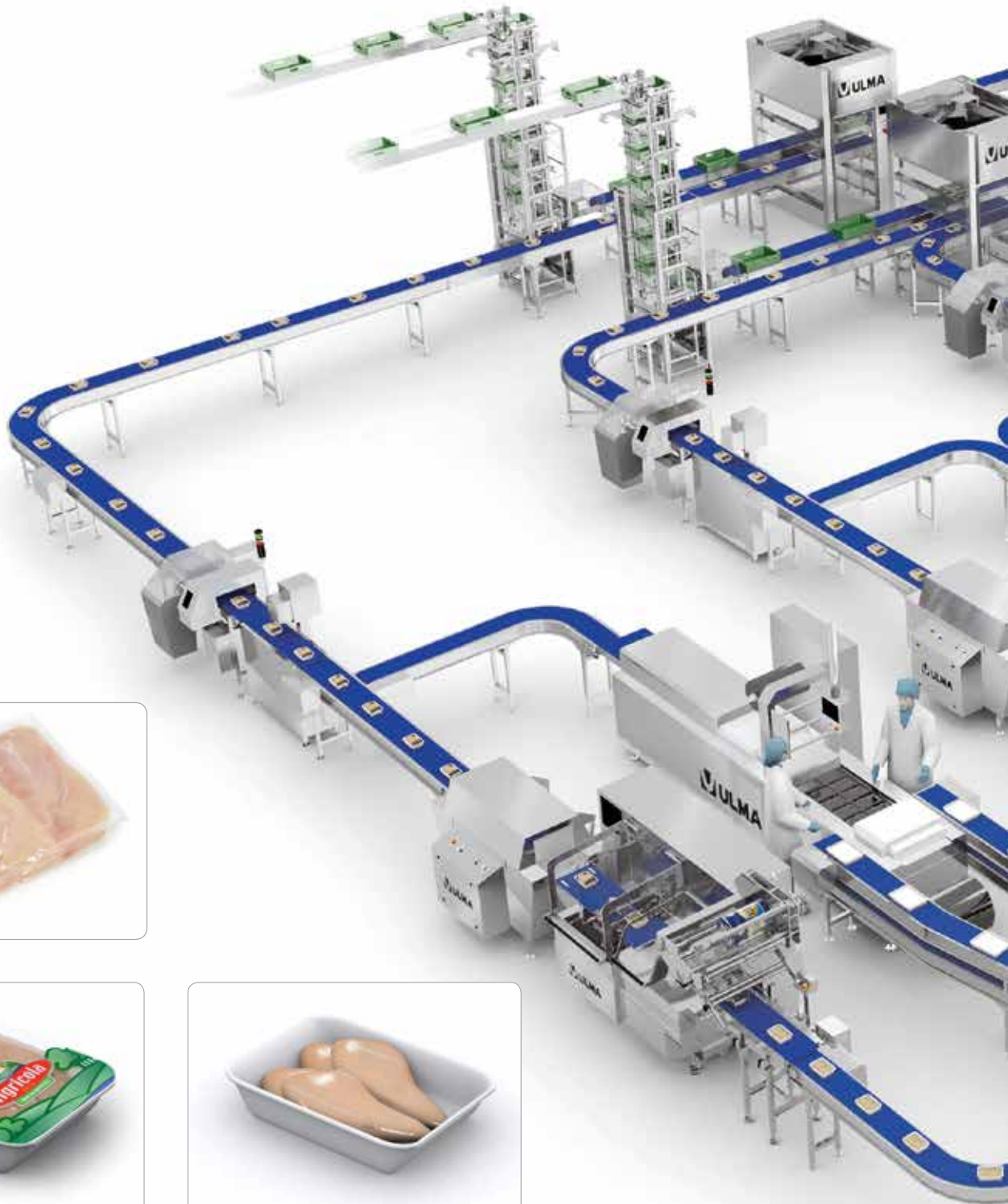
ULMA Packaging Automatisation

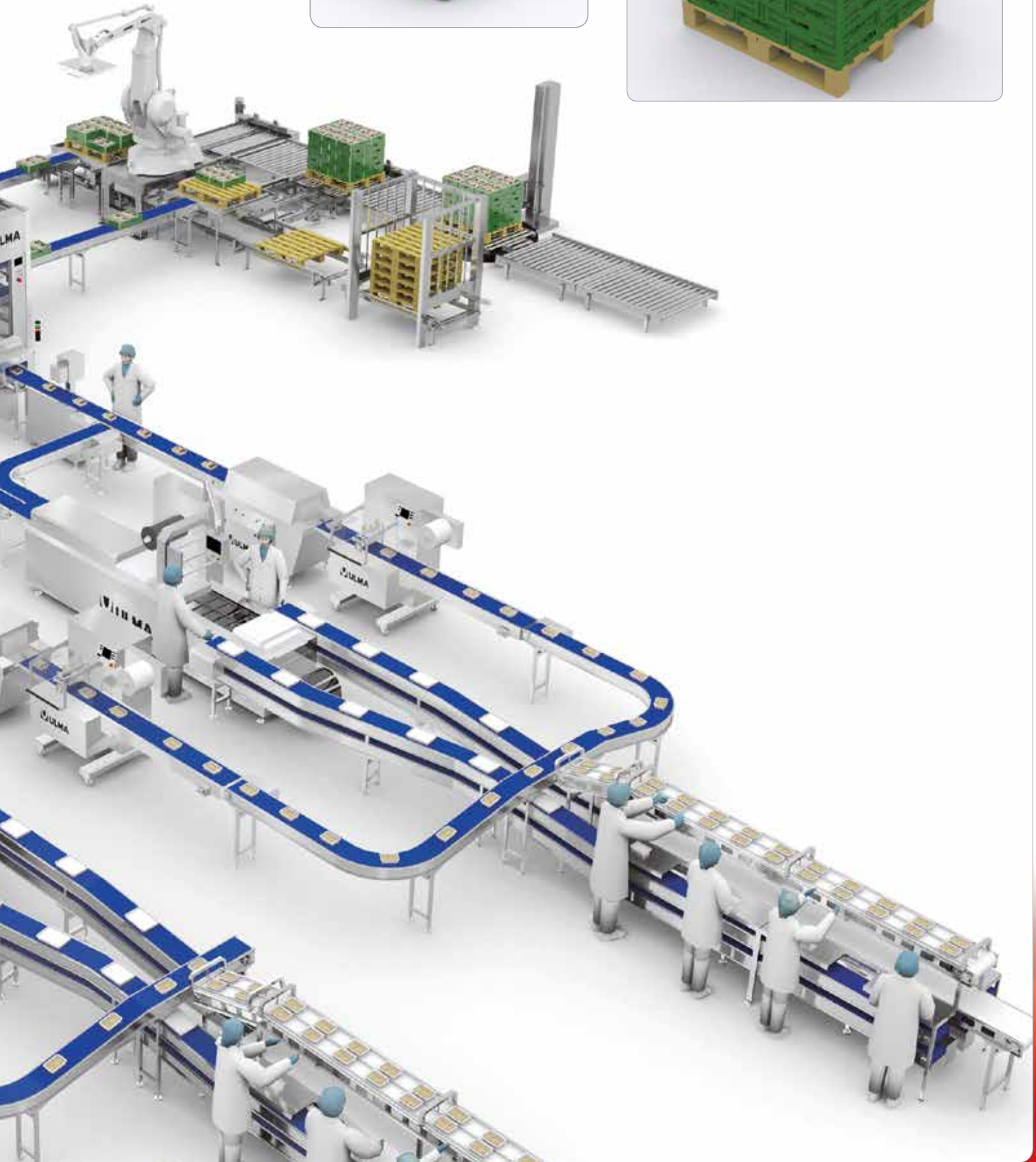
ULMA offre de plus des SOLUTIONS COMPLETES qui incluent aussi bien l'automatisation des procédés avant l'emballage : manipulation, alignement, rangement, transport, chargement ou dosage de produit, etc. que des procédés après l'emballage : pesage, étiquetage, inspection et contrôle, mise en caisse et palettisation finale des produits.

ULMA Packaging Automatisation a développé des systèmes robotisés de chargement, de déchargement et de mise en caisse automatique incluant des systèmes de vision artificielle permettant la classification du produit selon sa taille, sa forme, sa couleur... etc.

Tout cela est supervisé par un Contrôle Centralisé de la ligne, offrant la possibilité d'intégration avec le software de production.

L'offre est complétée par des systèmes de transport de logistique interne pour caisses vides et/ou pleines comme un dépileur de barquettes.





Automatisation

ULMA Packaging Automation

- ▶ Un seul interlocuteur pour le client.
- ▶ Conception adaptée aux besoins spécifiques de chaque client.
- ▶ Intégration complète de lignes automatisées.
- ▶ Optimisation de la fonctionnalité et des prestations de la solution globale au niveau mécanique et électronique.
- ▶ Contrôle simple et centralisé de la ligne complète.

Chargement par robot

Machines d'emballage (Flow Pack, Verticale, Thermoformeuse ou Operculeuse)

Déchargement robotisé

Mise en caisse par robot logistique de la caisse

Palettisation par robot ou machine mécanique

CHARGEMENT



PACKAGING



DÉCHARGEMENT



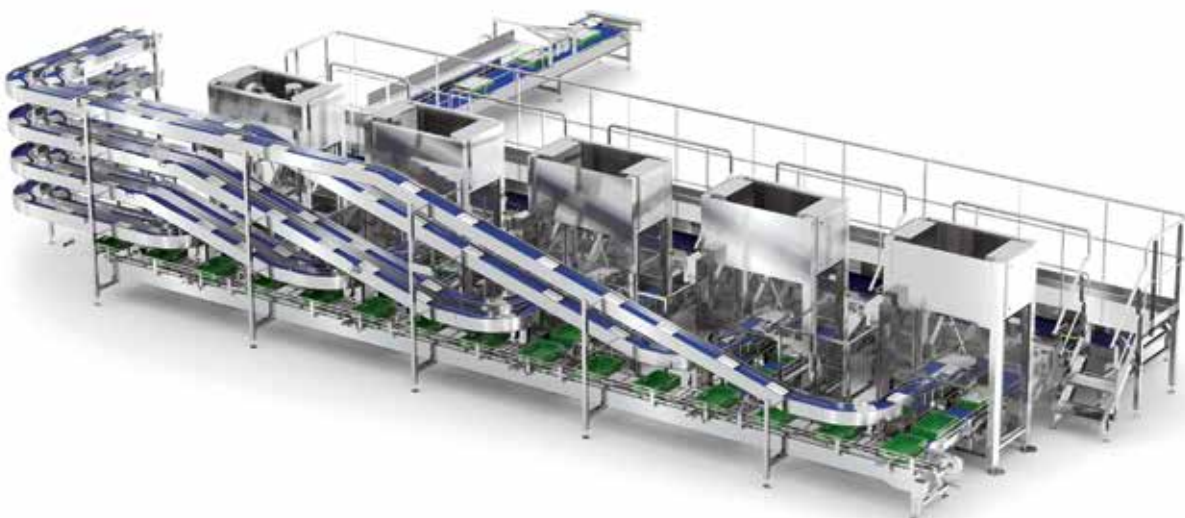
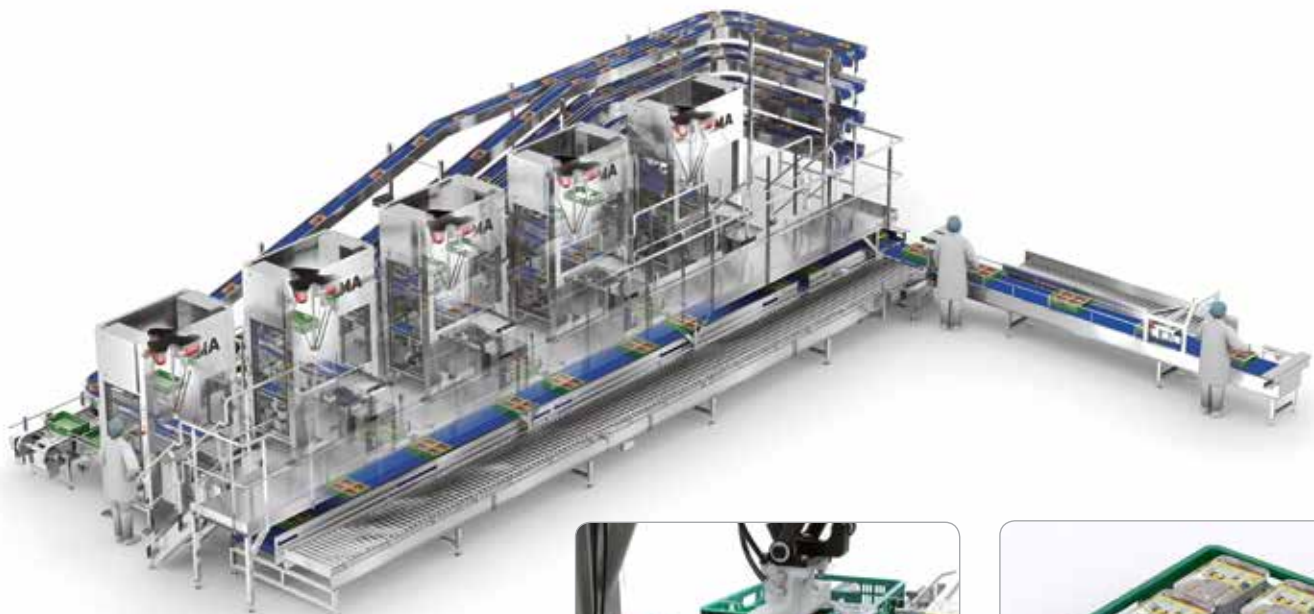
MISE EN CAISSE



PALETTISATION

SOFTWARE

Système de contrôle centralisé



Types et technologies de conditionnement

FILM ETIRABLE - FE

► FE - PVC

Le produit est déposé sur une barquette pour que l'équipement réalise un emballage étirant le film et le scellant sous la barquette. Il s'agit d'une technologie simple et polyvalente qui s'adapte à tous les besoins du client. Ce film nous offre un emballage hygiénique et esthétique laissant le produit dépasser de la barquette.

► FE - SSD®

Identique au procédé précédant mais avec l'avantage de rehausser l'aspect de l'emballage une fois passé par le tunnel de rétraction. Le produit final est une barquette résistante et attractive.

L'emballage peut être réalisé avec un film imprimé et étiqueté afin d'offrir l'information nécessaire sur le produit et améliorer l'esthétique de l'emballage.

THERMOFORMAGE - TF

Scellage de barquettes formées dans la machine. À partir d'une bobine de film, la thermoformeuse forme la cavité inférieure dans laquelle le produit sera déposé. À partir d'un second film, l'ensemble préformé sera recouvert, enfermant ainsi le produit dans son emballage.

► TF - SOUS VIDE

Emballage sous vide avec un film souple qui aide à prolonger la durée de vie du produit.

► TF - MAP

Emballage sous atmosphère protectrice avec un film souple ou rigide qui aide à prolonger la durée de vie du produit.

► TF - SHRINK

Emballage rétractable sous vide.

► TF - SKIN

Emballage sous vide où le film s'adapte à la forme du produit améliorant son aspect et sa conservation.

OPERCULAGE - TS

Ce procédé va sceller le film à la barquette préformée.

Les barquettes peuvent être rigides ou en PSE.

► TS - MAP

Emballage sous atmosphère protectrice afin de prolonger la durée de vie du produit.

► TS - SES® (Film Etirable Rétractable)

Le produit est déposé sur une barquette préformée qui est scellée par un film supérieur étirable permettant au produit d'être rehausser par rapport à la hauteur de la barquette. La tension est alors optimale.

Cette technologie hygiénique offre une garantie anti-fuites (leak-proof).

Destiné à la découpe de volaille fraîche et surgelée sur barquette et avec film imprimé.

VERTICALE (VFFS ou Flow Pack Verticale) - VT

Les machines flow pack verticales fabriquent un tube de film autour du produit réalisant trois soudures qui ferment l'emballage : deux transversales et une longitudinale.

Il s'agit d'une technologie hygiénique pour des grands besoins de production dans lesquels le produit est alimenté verticalement.

Spécialement destinée pour la découpe de volaille surgelée.

► VT - MAP

Emballages réalisés sous atmosphère protectrice afin de prolonger la durée de vie du produit.

MASTERBAG (Film étirable + Flow pack horizontale)

L'objectif de cette technologie de suremballage est de protéger le produit pendant son transport.

L'emballage premier est réalisé sous film étirable, alors que l'emballage secondaire sous atmosphère protectrice (MAP) préserve l'emballage premier et donc la durée de vie du produit.

FLOW PACK (HFFS) - FP

À partir d'une seule bobine de film, un tube est formé autour du produit réalisant trois soudures qui ferment l'emballage : deux transversales et une longitudinale.

► FP - MAP

Emballage sous atmosphère protectrice afin de prolonger la durée de vie du produit.

► FP - SHRINK

Il s'agit d'une technologie économique et hygiénique pour de grands besoins de production.

Après son passage dans un tunnel de rétraction, le film (polyoléfine rétractable) donne un aspect de seconde peau au produit

► FP - BDF® (Film Barrière Rétractable)

Technologie qui combine l'emballage sous atmosphère modifiée (MAP) avec une excellente finition de l'emballage qui s'adapte à la forme et à la taille du produit à travers la rétraction du film.

► FP - SES® (Film Etirable Rétractable)

Le produit est déposé sur une barquette et la machine forme un tube de film pré-étiré autour de celle-ci. Une soudure longitudinale et deux transversales ferment la barquette.

En fin de processus, le produit passe par un four de rétraction qui rétracte le film permettant une meilleure présentation. Cette technologie hygiénique offre une garantie anti-fuites (leak-proof).

Destiné à la découpe de volaille fraîche et surgelée sur barquette et avec film imprimé.

® FLOW-VAC est une marque déposée d'ULMA Packaging S. Coop.

® SSD, SES et BDF sont des marques déposées de Cryovac Inc., entreprise du groupe Sealed Air Corporation.

Service

L'avantage ULMA

Chez ULMA Packaging, nous misons sur une étroite collaboration avec nos clients afin de leur apporter entière satisfaction en travaillant constamment avec eux l'esprit de Service et d'attention qui nous distingue.



Formation

- Une équipe technique pour vous former.
- Formation inter ou intra-entreprises.
- Formations pendant la mise en service de l'équipement (utilisation, maintenance, réglages, sécurité...)



Maintenance Préventive

Maintenir les installations dans un parfait état de fonctionnement assure une meilleure productivité et rentabilité.

ULMA offre une maintenance préventive personnalisée qui inclut un nombre fixe de visite par an, pendant lesquelles les techniciens spécialisés de ULMA réalisent un contrôle complet de toute l'installation en prenant soin de vérifier les différents mécanismes, contrôles et dispositifs de sécurité.



Pièces de rechange

- Stock de pièces de rechange pour assurer leur disponibilité dans les meilleurs délais.
- ULMA garantit la disponibilité de ses pièces de rechange 10 ans.
- Possibilité d'acquérir différents kits de pièces de rechange avec la machine.
- Adaptations de nouveaux formats ou applications sur des machines déjà en fonctionnement.



Assistance Technique

- Notre équipe technique est composée de techniciens hautement qualifiés.
- Grande disponibilité du Service au niveau des ressources, des horaires afin de faciliter le contact.
- Support téléphonique immédiat.
- Assistance à distance, facilitant le diagnostic aux techniciens (résolutions des pannes).
- Option d'achat de différents kits de rechange.
- Adaptations des machines préalablement installées pour intégrer de nouveaux formats ou applications.



ULMA Packaging

Forts de plus de 50 ans d'expérience, nous sommes devenus la référence mondiale de la conception et de la fabrication d'équipements et

de systèmes de conditionnement à la pointe de la technologie. 50 ans d'évolution, d'innovation, de perfectionnement de notre technologie et de nos services. Un large réseau à votre service pour vous offrir des solutions dans le monde entier, et pour satisfaire pleinement tous ceux qui nous accordent leur confiance.

Pour plus d'informations consulter notre page web:

www.ulmapackaging.fr



ULMA

ULMA Packaging S.A.R.L.
Le Mas des Entreprises, 5 Avenue Lionel Terray
Lot D8 - 69330 MEYZIEU FRANCE
Téléphone: 00 33 (0) 4 72 05 68 90
Fax: 00 33 (0) 4 72 05 68 99
e-mail: info@ulmapackaging.fr
Web: www.ulmapackaging.fr