

Global Packaging



VIANDE

Solutions d'emballage

| FR

Viande fraîche – Découpage industriel

La grande distribution requiert un emballage qui protège le produit des agents extérieurs contaminants pendant la manipulation et le transport, permettant de prolonger la durée de vie du produit notamment pour les découpes et pièces de viande fraîche ou congelée.

ULMA offre différentes solutions pour tout type de taille et forme de produit.

Emballage économique destiné à la grande distribution avec un niveau élevé de production.

Emballage hygiénique pour la logistique et la distribution.



Protection du produit pour la manipulation et le transport.

Viande fraîche – Découpe industrielle

La grande distribution requiert un emballage qui protège le produit des agents extérieurs contaminants pendant la manipulation et le transport, permettant de prolonger la durée de vie du produit notamment pour les découpes et pièces de viande fraîche ou congelée.

FP - FLOW-VAC®



TF -VIDE



TF - SHRINK



Emballage sous vide ou sous atmosphère contrôlée (MAP) pour prolonger la durée de vie du produit.

Viande fraîche – Filets et découpes de viande

Les filets et les découpes de pièces requièrent un emballage qui, en plus de protéger le produit, prolonge sa durée de vie. Ces emballages ont pour fonction principale de garder la fraîcheur du produit et d'attirer l'attention du consommateur.

FP - BDF®



Films barrières qui retiennent l'atmosphère protectrice et se rétractent autour de la barquette.

TS - MAP



TF - MAP



Emballage sous vide ou sous atmosphère contrôlée (MAP) pour prolonger la durée de vie du produit.

TF - SKIN



Emballage sous vide où le film s'adapte à la forme du produit améliorant son aspect et sa conservation.

TF - VIDE



MASTERBAG



TF - SHRINK



Viande fraîche - Hachée

La viande hachée requiert un emballage qui, en plus de protéger le produit, prolonge sa durée de vie. Ces emballages ont pour fonction principale de garder la fraîcheur du produit et d'attirer l'attention du consommateur.



Emballage sous vide ou sous atmosphère contrôlée (MAP) pour prolonger la durée de vie du produit.

TS - MAP



FE

FP - MAP



VT



MASTERBAG

Multiple produits sous film étirable avec un emballage secondaire sous atmosphère protectrice.

Les steaks sont des produits qui une fois élaborés, requièrent un système d'emballage afin de protéger le produit et de prolonger sa durée de vie. Il existe différentes alternatives pour les produits frais ainsi que pour les produits congelés, cela dépend des besoins de la production, de la présentation et de la durée de vie du produit.



TF - VIDE



TF - MAP

FP

TS - MAP

VT

Charcuterie - Saucisses

Les saucisses et la charcuterie requièrent un emballage qui, en plus de protéger le produit, prolonge sa durée de vie. Ces emballages ont pour fonction principale de garder la fraîcheur du produit et d'attirer l'attention du consommateur.



TF - VIDE

FP - FLOW-VAC®



Emballage unitaire ou multiple sous vide ou sous atmosphère contrôlée (MAP) pour prolonger la durée de vie du produit.

TS - MAP



TF - MAP

FP - MAP



VT - MAP

FP - BDF®

Charcuterie – Tranchée

La charcuterie tranchée requiert un emballage qui, en plus de protéger le produit, prolonge sa durée de vie. Ces emballages ont pour fonction principale de garder la fraîcheur du produit et d'attirer l'attention du consommateur.

TS - MAP



Possibilité d'ajouter un Eurolock pour la mise en rayon des produits.

TF - MAP

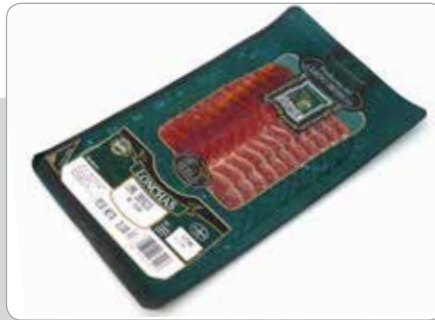


TF - VIDE



Option d'emballage refermable qui permet la consommation partielle du produit.

TF - SKIN



TF - MAP (ZIP)



TS - MAP (SLICE P.)



FP - BDF ©



FP - MAP (REFERMABLE)



Charcuterie - Salaison

La salaison requiert un emballage qui, en plus de protéger le produit, prolonge sa durée de vie. Ces emballages ont pour fonction principale de garder la fraîcheur du produit et d'attirer l'attention du consommateur.

FP - MAP



FP - FLOW-VAC®



Emballage unitaire ou multiple sous vide ou sous atmosphère contrôlée (MAP) pour prolonger la durée de vie du produit.

TF - VIDE



VT - MAP



Possibilité d'ajouter un Eurolock pour la mise en rayon des produits.

TF - SHRINK



TS - MAP



TF - MAP



Produits élaborés à base de viande

Les produits élaborés à base de viande requièrent un système d'emballage qui, en plus de protéger le produit, prolonge sa durée de vie. Ces emballages ont pour fonction principale de garder la fraîcheur du produit et d'attirer l'attention du consommateur.

FP - FLOW-VAC®



TF - VIDE



TF - MAP



TF - SHRINK



TF - SKIN



Emballage sous vide ou sous atmosphère contrôlée (MAP).

Emballages shrink ou skin où le film s'adapte à la forme du produit améliorant son aspect et sa conservation.

Automatisation

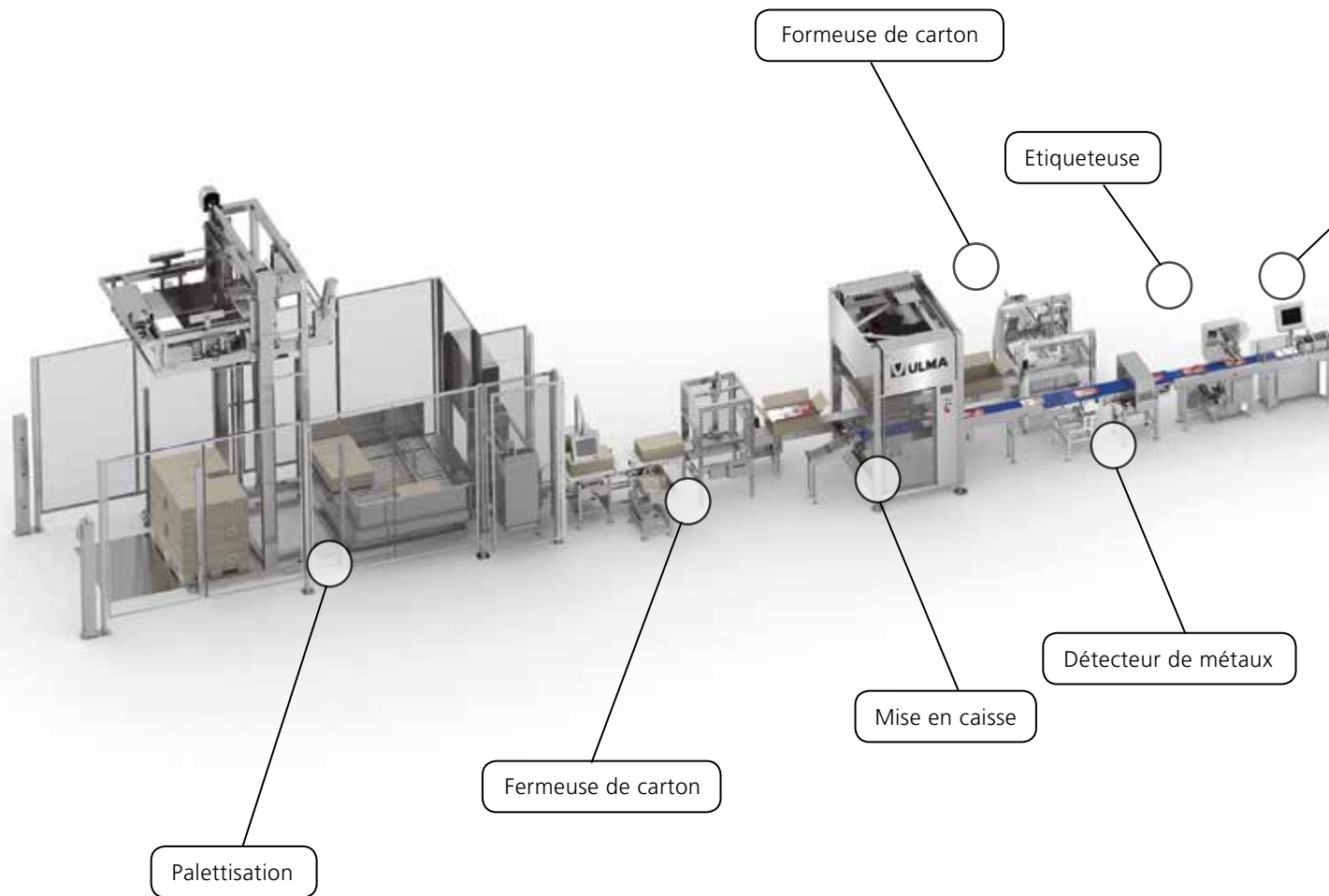
ULMA Packaging Automatisation

ULMA propose des SOLUTIONS COMPLETES qui incluent aussi bien l'automatisation des procédés avant l'emballage : manipulation, alignement, rangement, transport, chargement ou dosage de produit, etc. que des procédés après l'emballage : pesage, étiquetage, contrôle, mise en caisse et palettisation finale des produits.

ULMA Packaging Automatisation a développé des systèmes robotisés de chargement, de déchargement et de mise en caisse automatique incluant des systèmes de vision artificielle permettant la classification du produit selon sa taille, sa forme, sa couleur etc...

Tout cela est supervisé par un Contrôle Centralisé de la ligne, offrant la possibilité d'intégration avec le software de production.

L'offre est complétée par des systèmes de transport de logistique interne pour caisses vides et/ou pleines comme un dépileur de barquettes.



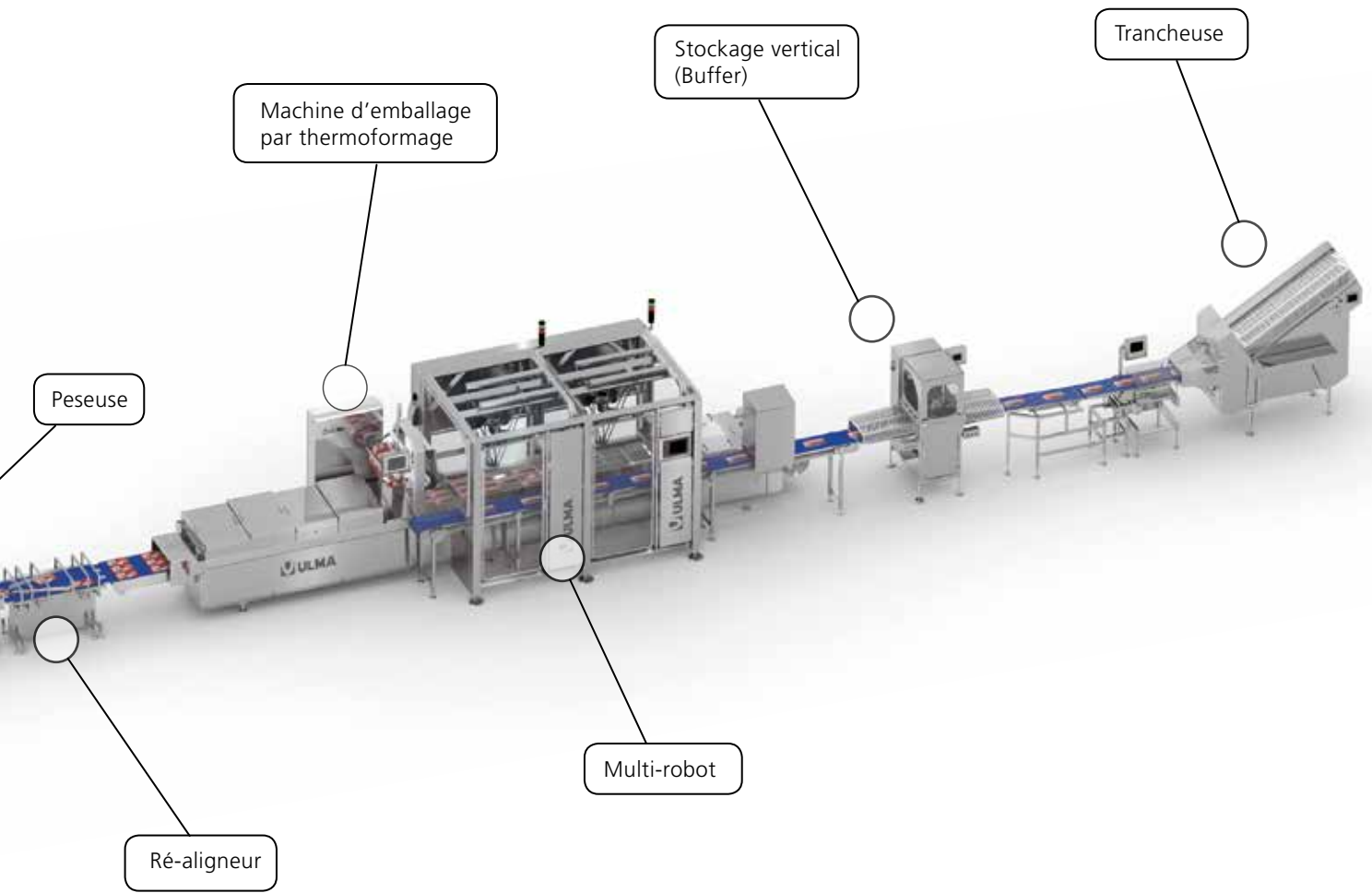
Palettisation de cartons



Fermeture et étiquetage de cartons



Mise en caisse automatique



Emballage et étiquetage



Produit tranché



Barre de jambon cuit

Automatisation

ULMA Packaging Automatisation

- ▶ Un seul interlocuteur pour le client.
- ▶ Conception adaptée aux besoins spécifiques de chaque client.
- ▶ Intégration complète de lignes automatisées.
- ▶ Optimisation de la fonctionnalité et des prestations de la solution globale au niveau mécanique et électronique.
- ▶ Contrôle simple et centralisé de la ligne complète.

Chargement par robot

Machines d'emballage (Flow Pack, Verticale, Thermoformeuse ou Operculeuse)

Déchargement robotisé

Mise en caisse par robot logistique de la caisse

Palettisation par robot ou machine mécanique

CHARGEMENT



PACKAGING



DÉCHARGEMENT



MISE EN CAISSE

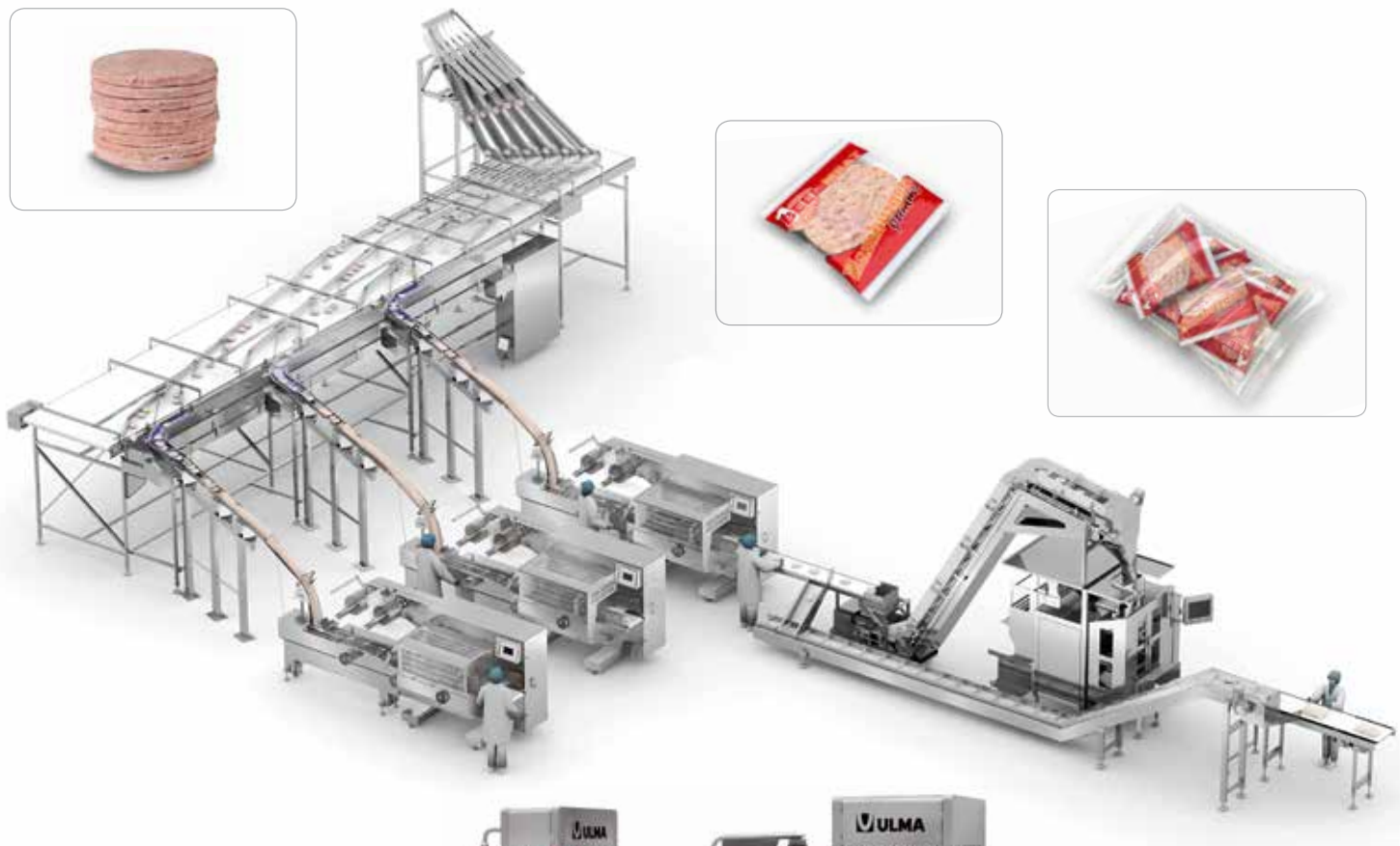


PALETTISATION

SOFTWARE

Système de contrôle centralisé

Lignes complètes de steaks congelés



Chargement, déchargement et mise en caisse.



Types et technologies d'emballage

FILM ETIRABLE - FE

Le produit est déposé sur une barquette pour que l'équipement réalise un emballage étirant le film et le scellant sous la barquette.

Il s'agit d'une technologie simple et polyvalente qui s'adapte à tous les besoins du client.

Ce film nous offre un emballage hygiénique et esthétique laissant le produit dépasser de la barquette.

L'emballage peut être réalisé avec un film imprimé et étiqueté afin d'offrir l'information nécessaire sur le produit et améliorer l'esthétique de l'emballage.

THERMOFORMAGE - TF

Scellage de barquettes formées dans la machine. À partir d'une bobine de film, la thermoformeuse forme la cavité inférieure dans laquelle le produit sera déposé.

À partir d'un second film, l'ensemble préformé sera recouvert, enfermant ainsi le produit dans son emballage.

▶ TF – SOUS VIDE

Emballage sous vide avec un film souple qui aide à prolonger la durée de vie du produit.

▶ TF - MAP

Emballage sous atmosphère protectrice avec un film souple ou rigide qui aide à prolonger la durée de vie du produit.

▶ TF - SHRINK

Emballage rétractable sous vide.

▶ TF - SKIN

Emballage sous vide où le film s'adapte à la forme du produit améliorant son aspect et sa conservation.

OPERCULAGE - TS

Ce procédé va sceller le film à la barquette préformée.
Les barquettes peuvent être rigides ou en PSE.

▶ TS - MAP

Emballage sous atmosphère protectrice afin de prolonger la durée de vie du produit.

▶ TS - SKIN

Emballage sous vide où le film s'adapte à la forme du produit améliorant son aspect et sa conservation.

VERTICAL (Flow pack verticale) - VT

Les machines flow pack verticales fabriquent un tube de film autour du produit réalisant trois soudures qui ferment l'emballage : deux transversales et une longitudinale.

Il s'agit d'une technologie hygiénique pour des grands besoins de production dans lesquels le produit est alimenté verticalement.

▶ VT - MAP

Emballage sous atmosphère protectrice afin de prolonger la durée de vie du produit.

MASTERBAG (Film étirable + Flow pack horizontale)

L'objectif de cette technologie de suremballage est de protéger le produit pendant son transport.

L'emballage premier est réalisé sous film étirable, alors que l'emballage secondaire sous atmosphère protectrice (MAP) préserve l'emballage premier et donc la durée de vie du produit.

FLOW PACK (HFFS) - FP

À partir d'une seule bobine de film, un tube est formé autour du produit réalisant trois soudures qui ferment l'emballage : deux transversales et une longitudinale.

▶ FP - MAP

Emballage sous atmosphère protectrice afin de prolonger la durée de vie du produit.

▶ FP - SHRINK

Il s'agit d'une technologie économique et hygiénique pour de grands besoins de production.

Après son passage dans un tunnel de rétraction, le film (polyoléfine rétractable) donne un aspect de seconde peau au produit.

▶ FP - BDF® (Film Barrière Rétractable)

Technologie qui combine l'emballage sous atmosphère modifiée (MAP) avec une excellente finition de l'emballage qui s'adapte à la forme et à la taille du produit à travers la rétraction du film.

▶ FP - FLOW-VAC®

Cette technologie est caractérisée par l'emballage sous vide avec un scellage hermétique de haute qualité.

Le film est alimenté sous le produit pour éviter la contamination de la zone de scellage et pour fabriquer des sachets adaptés à la longueur du produit.

® FLOW-VAC est une marque déposée d'ULMA Packaging S. Coop.

® BDF est une marque déposée de Cryovac Inc., entreprise du groupe Sealed Air Corporation.

Service

L'avantage ULMA

Chez ULMA Packaging, nous misons sur une étroite collaboration avec nos clients afin de leur apporter entière satisfaction en travaillant constamment avec eux l'esprit de Service et d'attention qui nous distingue.



Formation

- Une équipe technique pour vous former.
- Formation inter ou intra-entreprises.
- Formations pendant la mise en service de l'équipement (utilisation, maintenance, réglages, sécurité...)



Maintenance Préventive

Maintenir les installations dans un parfait état de fonctionnement assure une meilleure productivité et rentabilité.

ULMA offre une maintenance préventive personnalisée qui inclut un nombre fixe de visite par an, pendant lesquelles les techniciens spécialisés de ULMA réalisent un contrôle complet de toute l'installation en prenant soin de vérifier les différents mécanismes, contrôles et dispositifs de sécurité.



Pièces de rechange

- Stock de pièces de rechange pour assurer leur disponibilité dans les meilleurs délais.
- ULMA garantit la disponibilité de ses pièces de rechange 10 ans.
- Possibilité d'acquérir différents kits de pièces de rechange avec la machine.
- Adaptations de nouveaux formats ou applications sur des machines déjà en fonctionnement.



Assistance Technique

- Notre équipe technique est composée de techniciens hautement qualifiés.
- Grande disponibilité du Service au niveau des ressources, des horaires afin de faciliter le contact.
- Support téléphonique immédiat.
- Assistance à distance, facilitant le diagnostic aux techniciens (résolutions des pannes).
- Option d'achat de différents kits de rechange.
- Adaptations des machines préalablement installées pour intégrer de nouveaux formats ou applications.



ULMA Packaging

Forts de plus de 50 ans d'expérience, nous sommes devenus la référence mondiale de la conception et de la fabrication d'équipements et

de systèmes de conditionnement à la pointe de la technologie. 50 ans d'évolution, d'innovation, de perfectionnement de notre technologie et de nos services. Un large réseau à votre service pour vous offrir des solutions dans le monde entier, et pour satisfaire pleinement tous ceux qui nous accordent leur confiance.

Pour plus d'informations consulter notre page web:

www.ulmapackaging.fr



ULMA

ULMA Packaging S.A.R.L.
Le Mas des Entreprises, 5 Avenue Lionel Terray
Lot D8 - 69330 MEYZIEU FRANCE
Téléphone: 00 33 (0) 4 72 05 68 90
Fax: 00 33 (0) 4 72 05 68 99
e-mail: info@ulmapackaging.fr
Web: www.ulmapackaging.fr